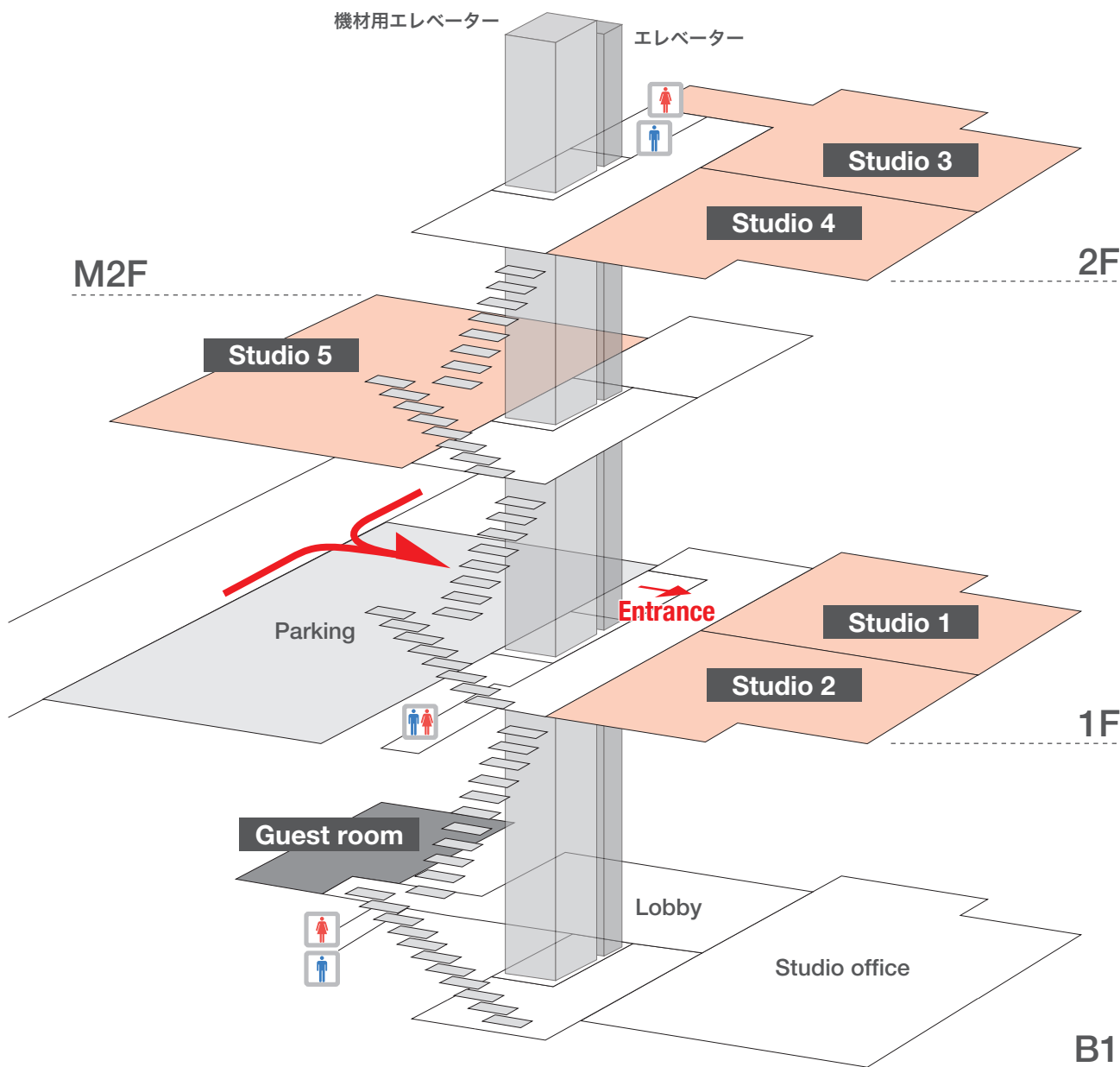


Floor Map

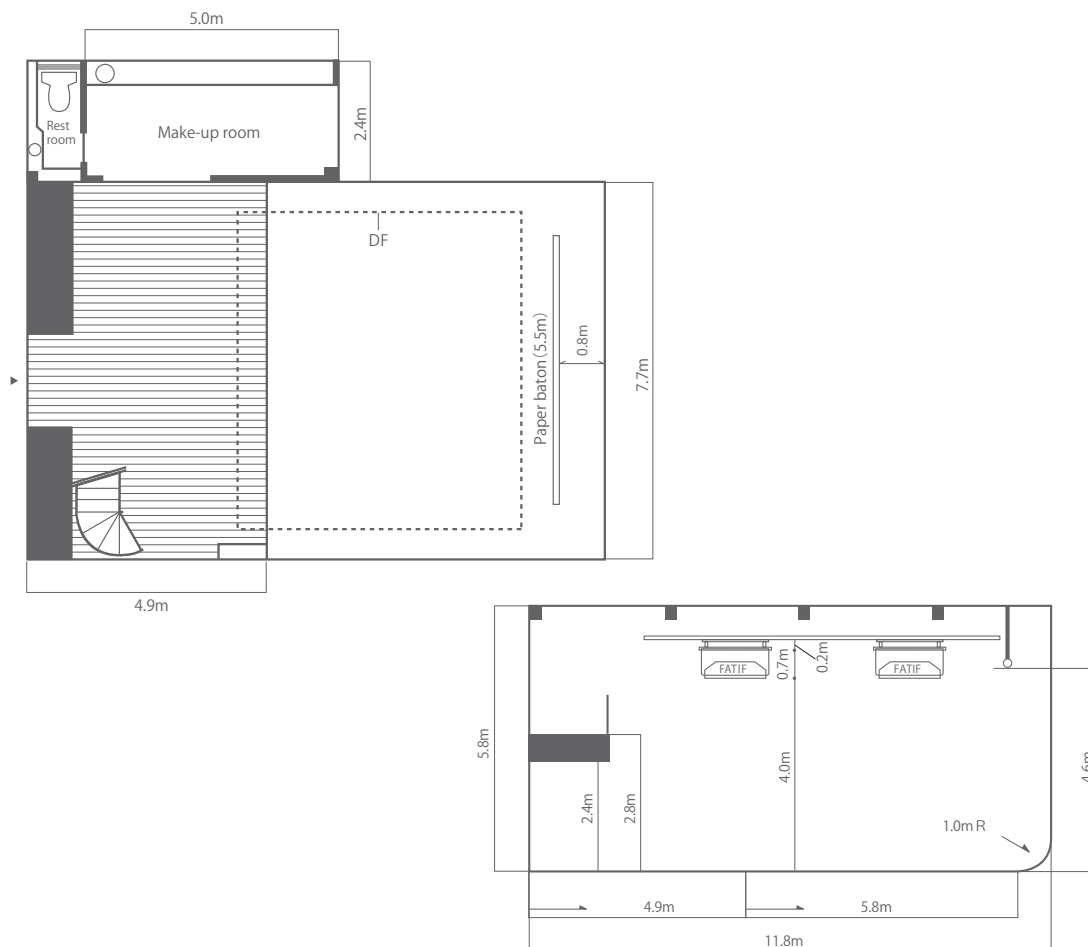
[B1] Guest room / Lobby / Studio office [1F] Parking / Entrance / Studio 1 / Studio 2 [M2F] Studio 5 [2F] Studio 3 / Studio 4



Studio 1

奥行き 11.8m / 幅 7.7m / 高さ 4.0m [1F]
D 11.8m / W 7.7m / H 4.0m

- 電気容量 = 30Kw (+共用 25Kw) *Electric capacity = 30Kw (+ Sharing 25Kw)*
- 設備 = 全電動エアークライアント FATIF: 2.0m×1.3m 3基 (1基につきストロボ4灯内蔵、3,000W×4灯で使用可能、ハロゲンライトは500W×6灯)、電動バックペーパー巻取装置、DF 枠×1
Facilities = Automatic air bank light FATIF: 2.0m×1.3m 3banks (each bank has 4 flash heads built-in_3,000ws×4heads_six 500w halogen light is built-in) / automatic back paper roller
- 施設 = メイクルーム、ロフト、トイレ *Other facilities = Make-up room, lavatory / mezzanine (director space)*
- 付帯設備 = 有線放送、ワイヤレスインターネット接続回線 *Ancillary facilities = Wired broadcasting / Wireless internet connection*



※駐車は各スタジオ 2 台までとさせていただきます。 *2 car parking spaces for each studio rental.

※ Horizont のカラー塗装は出来ません。 *The cove can only be painted white.

※スタジオ内での火、煙、スプレー塗装、その他危険を伴うご使用には対応しかねます。

*Fire hazards of any kind are not permitted in our studios.

※建てこみ、砂、水、紙吹雪、スノーマシンなどの撮影、搬入物のサイズに関するお問い合わせは、ご予約の際必ずご確認ください。

*Please let us know at the time of booking if have any special requirements for the studio, such as shooting with sand, water, confetti, a snow machine. If you would require set-build, please let us know the dimensions.

※ムービー撮影に関しましては、ご予約の際に必ずご確認ください。

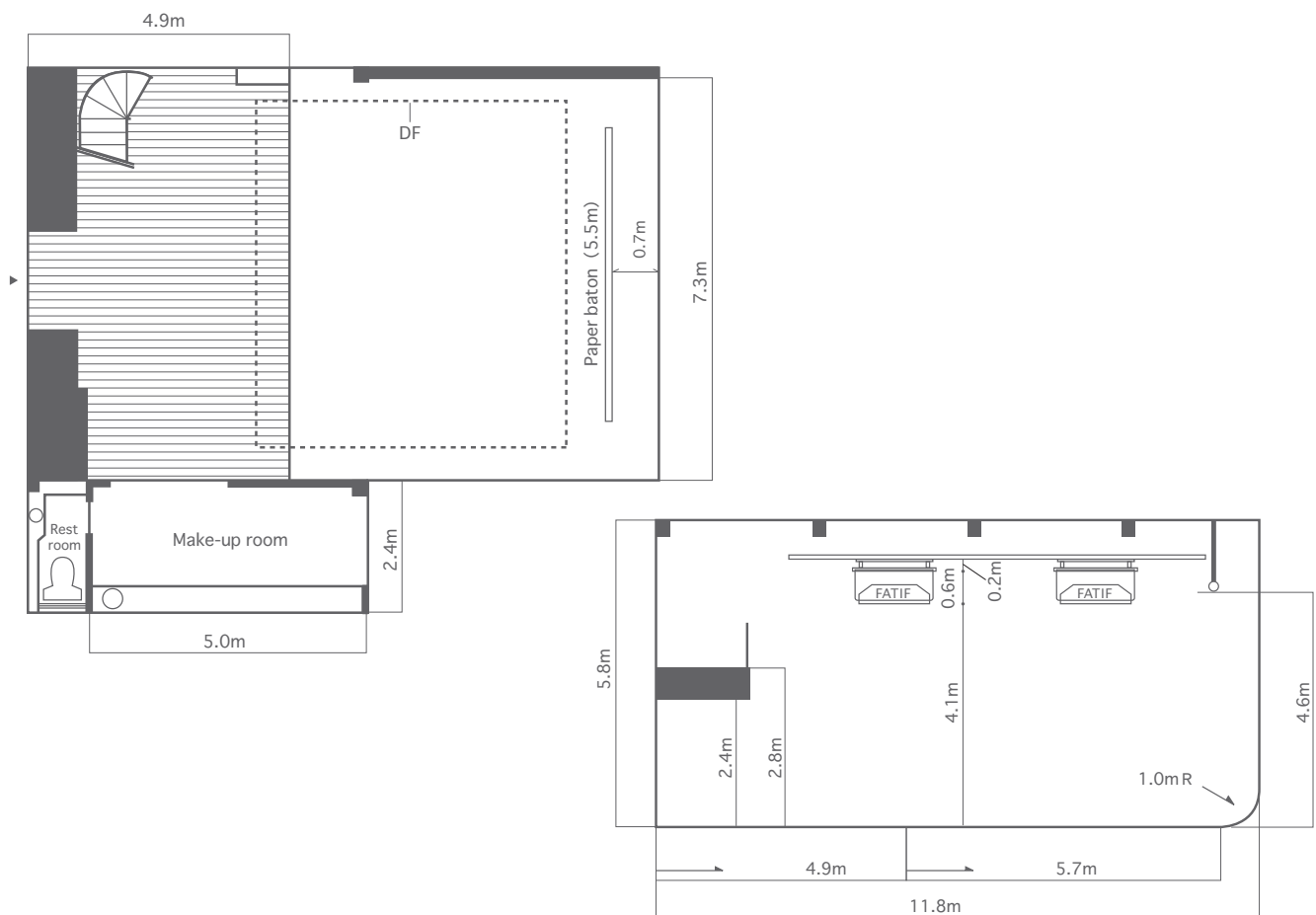
*Please let us know at the time of booking if you will be shooting moving image.

23.5.17

Studio 2

奥行き 11.8m / 幅 7.3m / 高さ 4.1m [1F]
D 11.8m / W 7.3m / H 4.1m

- 電気容量 = 30Kw (+共用 25Kw) *Electric capacity = 30Kw (+ Sharing 25Kw)*
- 設備 = 全電動エアークライアント FATIF : 2.0m×1.3m 3基 (1基に付きストロボ4灯内蔵、3,000W×4灯で使用可能、ハロゲンライトは500W×6灯)、電動バックペーパー巻取装置、DF 枠×1
Facilities = Automatic air bank light FATIF: 2.0m×1.3m 3banks (each bank has 4 flash heads built-in_3,000ws×4heads_six 500w halogen light is built-in) / automatic back paper roller
- 施設 = メイクルーム、ロフト、トイレ *Other facilities = Make-up room, lavatory / mezzanine (director space)*
- 付帯設備 = 有線放送、ワイヤレスインターネット接続回線 *Ancillary facilities = Wired broadcasting / Wireless internet connection*



※駐車は各スタジオ 2 台までとさせていただきます。 *2 car parking spaces for each studio rental.

※ horizont のカラー塗装は出来ません。 *The cove can only be painted white.

※スタジオ内での火、煙、スプレー塗装、その他危険を伴うご使用には対応しかねます。

*Fire hazards of any kind are not permitted in our studios.

※建てこみ、砂、水、紙吹雪、スノーマシーンなどの撮影、搬入物のサイズに関するお問い合わせは、ご予約の際必ずご確認ください。

*Please let us know at the time of booking if have any special requirements for the studio, such as shooting with sand, water, confetti, a snow machine. If you would require set-build, please let us know the dimensions.

※ムービー撮影に関しましては、ご予約の際に必ずご確認ください。

*Please let us know at the time of booking if you will be shooting moving image.

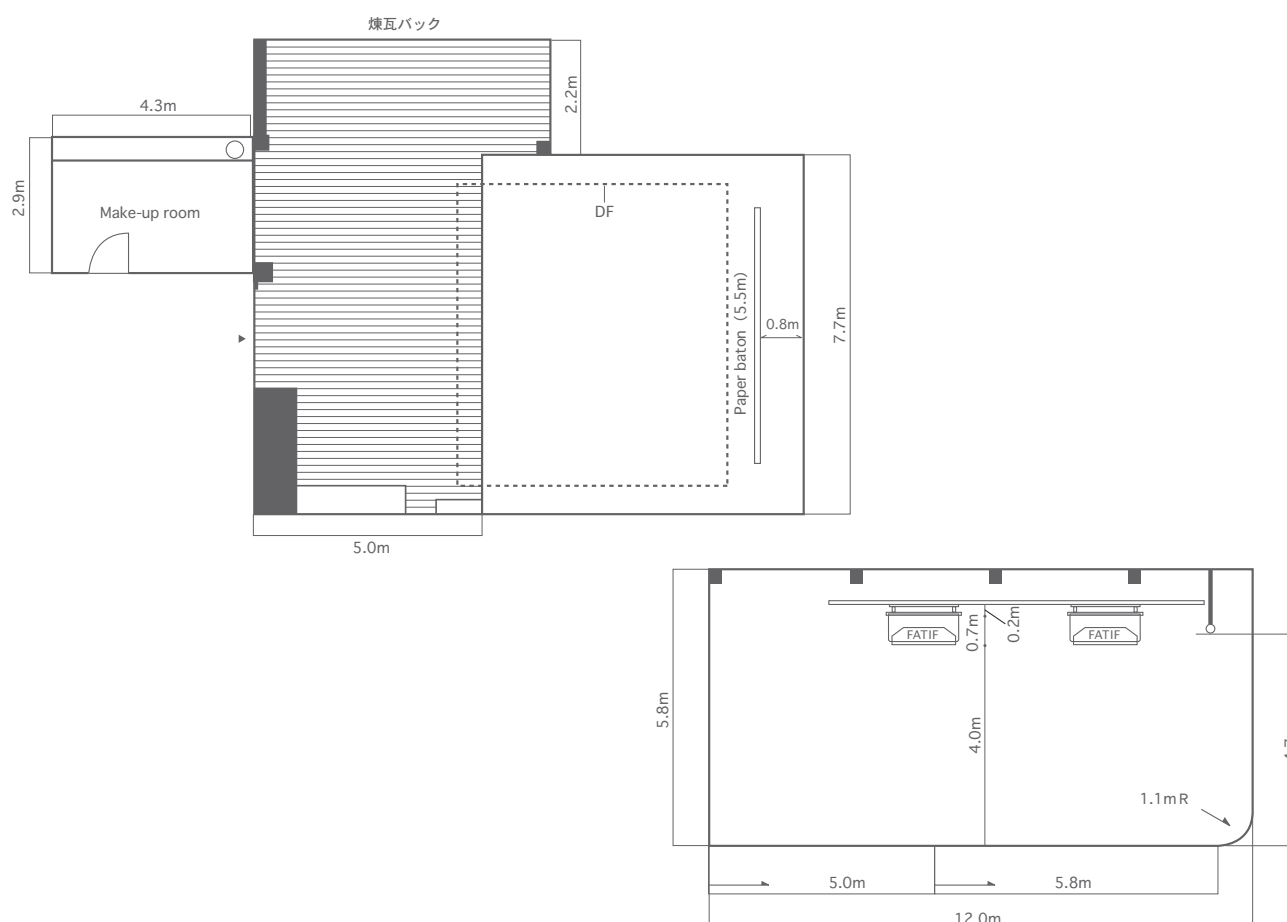
23.5.17

Studio 3

奥行き 12.0 m / 幅 7.7m / 高さ 4.0m [2F]

D 12.0 m / W 7.7m / H 4.0m

- 電気容量 = 30Kw (+ 共用 25Kw) *Electric capacity = 30Kw (+ Sharing 25Kw)*
- 設備 = 全電動エアバンクライト FATIF : 2.0m×1.3m 3基 (1基に付きストロボ4灯内蔵、3,000W×4灯で使用可能、ハロゲンライトは500W×6灯)、電動バックペーパー巻取装置、DF 枠×1、煉瓦バック
Facilities = Automatic air bank light FATIF: 2.0m×1.3m 3banks (each bank has 4 flash heads built-in_3,000ws×4heads_ six 500w halogen light is built-in) / automatic back paper roller
- 施設 = メイクルーム、トイレ *Other facilities = Make-up room, lavatory*
- 付帯設備 = 有線放送、ワイヤレスインターネット接続回線 *Ancillary facilities = Wired broadcasting / Wireless internet connection*



※駐車は各スタジオ2台までとさせていただきます。 *2 car parking spaces for each studio rental.

※ホリゾントのカラー塗装は出来ません。 *The cove can only be painted white.

※スタジオ内での火、煙、スプレー塗装、その他危険を伴うご使用には対応しかねます。

**Fire hazards of any kind are not permitted in our studios.*

※建てこみ、砂、水、紙吹雪、スノーマシンなどの撮影、搬入物のサイズに関するお問い合わせは、ご予約の際必ずご確認ください。

**Please let us know at the time of booking if you have any special requirements for the studio, such as shooting with sand, water, confetti, a snow machine. If you would require set-build, please let us know the dimensions.*

※ムービー撮影に関しましては、ご予約の際に必ずご確認ください。

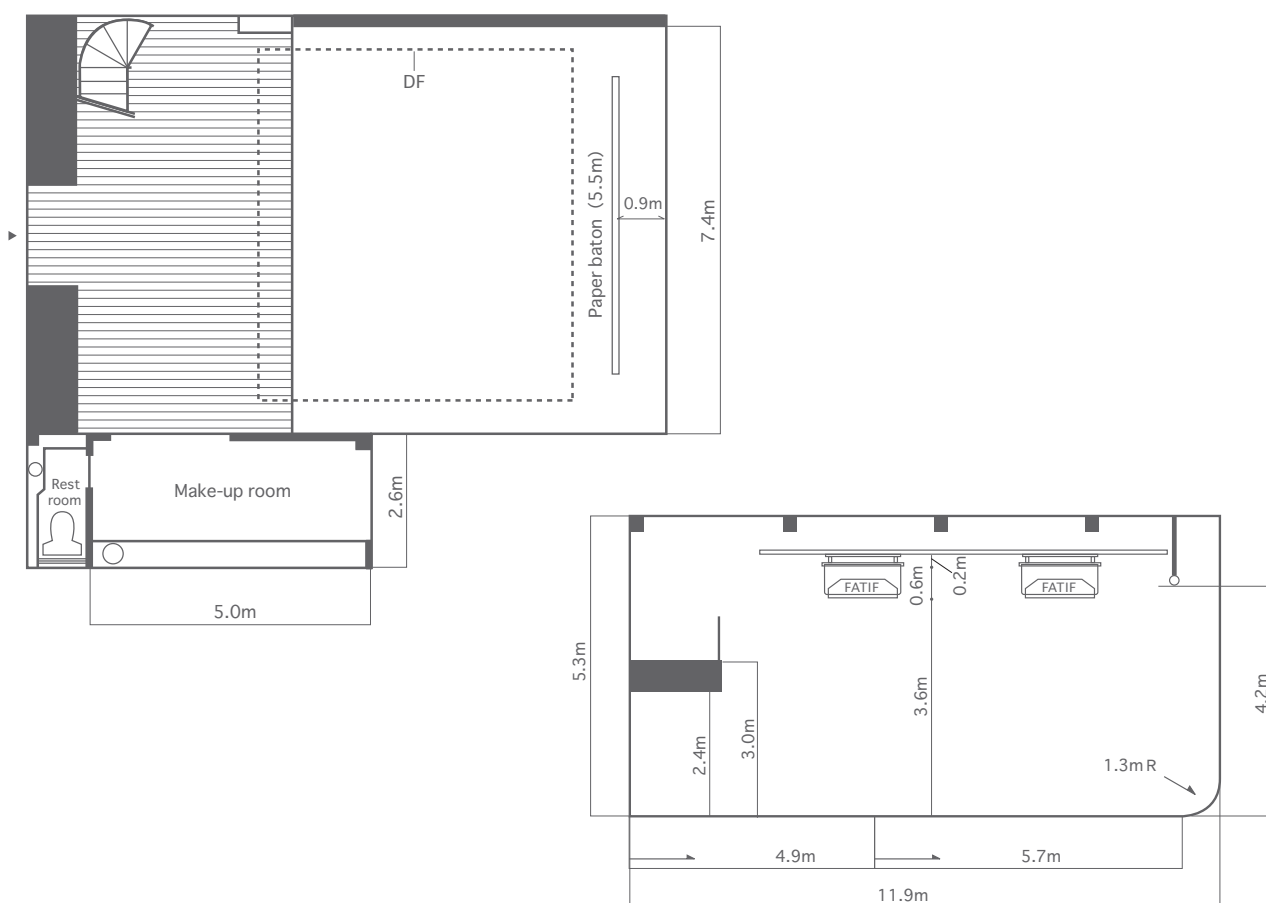
**Please let us know at the time of booking if you will be shooting moving image.*

23.5.17

Studio 4

奥行き 11.8m / 幅 7.4m / 高さ 3.6m [2F]
D 11.8m / W 7.4m / H 3.6m

- 電気容量 = 30Kw (+共用 25Kw) *Electric capacity = 30Kw (+ Sharing 25Kw)*
- 設備 = 全電動エアバンクライト FATIF : 2.0m×1.3m 3基 (1基に付きストロボ4灯内蔵、3,000W×4灯で使用可能、ハロゲンライトは500W×6灯)、電動バックペーパー巻取装置、DF 枠 ×1
Facilities = Automatic air bank light FATIF: 2.0m×1.3m 3banks (each bank has 4 flash heads built-in_3,000ws×4heads_six 500w halogen light is built-in) / automatic back paper roller
- 施設 = メイクルーム、ロフト、トイレ *Other facilities = Make-up room, lavatory / mezzanine (director space)*
- 付帯設備 = 有線放送、ワイヤレスインターネット接続回線 *Ancillary facilities = Wired broadcasting / Wireless internet connection*



※駐車は各スタジオ2台までとさせていただきます。 *2 car parking spaces for each studio rental.

※ホリゾントのカラー塗装は出来ません。 *The cove can only be painted white.

※スタジオ内での火、煙、スプレー塗装、その他危険を伴うご使用には対応しかねます。

**Fire hazards of any kind are not permitted in our studios.*

※建てこみ、砂、水、紙吹雪、スノーマシーンなどの撮影、搬入物のサイズに関するお問い合わせは、ご予約の際必ずご確認ください。

**Please let us know at the time of booking if have any special requirements for the studio, such as shooting with sand, water, confetti, a snow machine. If you would require set-build, please let us know the dimensions.*

※ムービー撮影に関しましては、ご予約の際に必ずご確認ください。

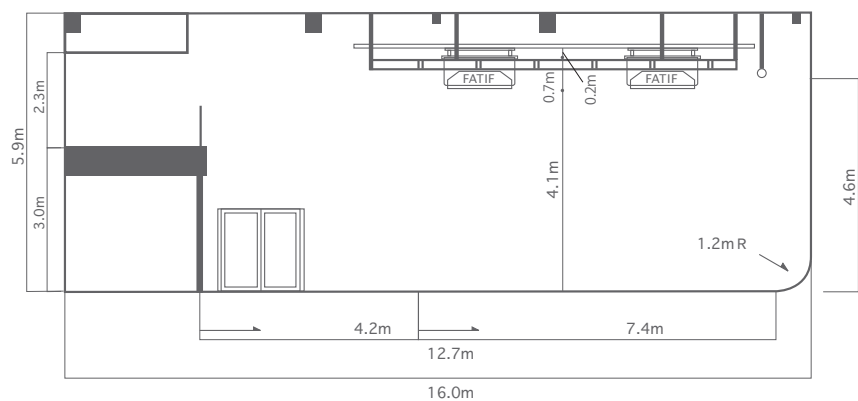
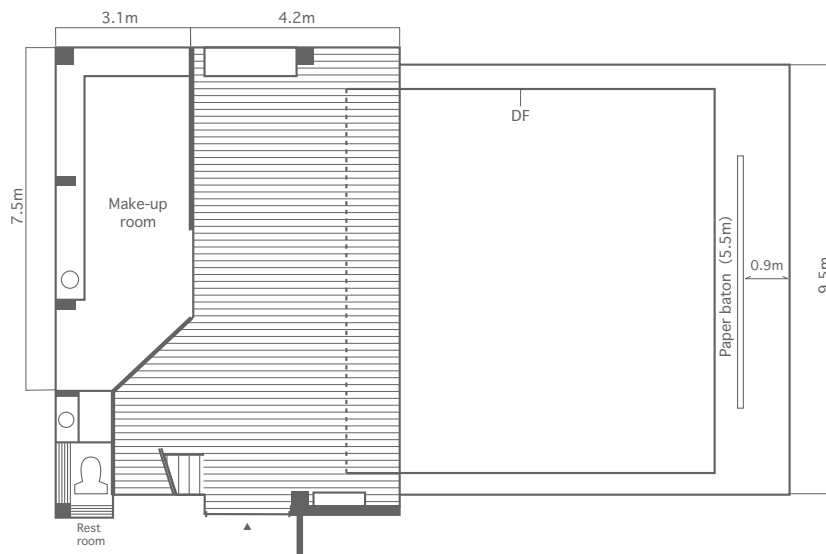
**Please let us know at the time of booking if you will be shooting moving image.*

23.5.17

Studio 5

奥行き 12.7m / 幅 9.5m / 高さ 4.1m [M2F]
D 12.7m / W 9.5m / H 4.1m

- 電気容量 = 40Kw (+ 共用 25Kw) *Electric capacity = 40Kw (+ Sharing 25Kw)*
- 設備 = 全電動エアバンクライト FATIF : 2.0m×1.3m 3基 (1基につきストロボ4灯内蔵、3,000W×4灯で使用可能、ハロゲンライトは500W×6灯)、電動バックペーパー巻取装置、DF 枠 ×1
Facilities = Automatic air bank light FATIF: 2.0m×1.3m 3banks (each bank has 4 flash heads built-in_3,000ws×4heads_six 500w halogen light is built-in) / automatic back paper roller
- 施設 = メイクルーム、ロフト、トイレ *Other facilities = Make-up room, lavatory / mezzanine (director space)*
- 付帯設備 = 有線放送、ワイヤレスインターネット接続回線 *Ancillary facilities = Wired broadcasting / Wireless internet connection*



※駐車は各スタジオ 2 台までとさせていただきます。 *2 car parking spaces for each studio rental.

※ horizont のカラー塗装は出来ません。 *The cove can only be painted white.

※スタジオ内での火、煙、スプレー塗装、その他危険を伴うご使用には対応しかねます。

**Fire hazards of any kind are not permitted in our studios.*

※建てこみ、砂、水、紙吹雪、スノーマシンなどの撮影、搬入物のサイズに関するお問い合わせは、ご予約の際必ずご確認ください。

**Please let us know at the time of booking if have any special requirements for the studio, such as shooting with sand, water, confetti, a snow machine. If you would require set-build, please let us know the dimensions.*

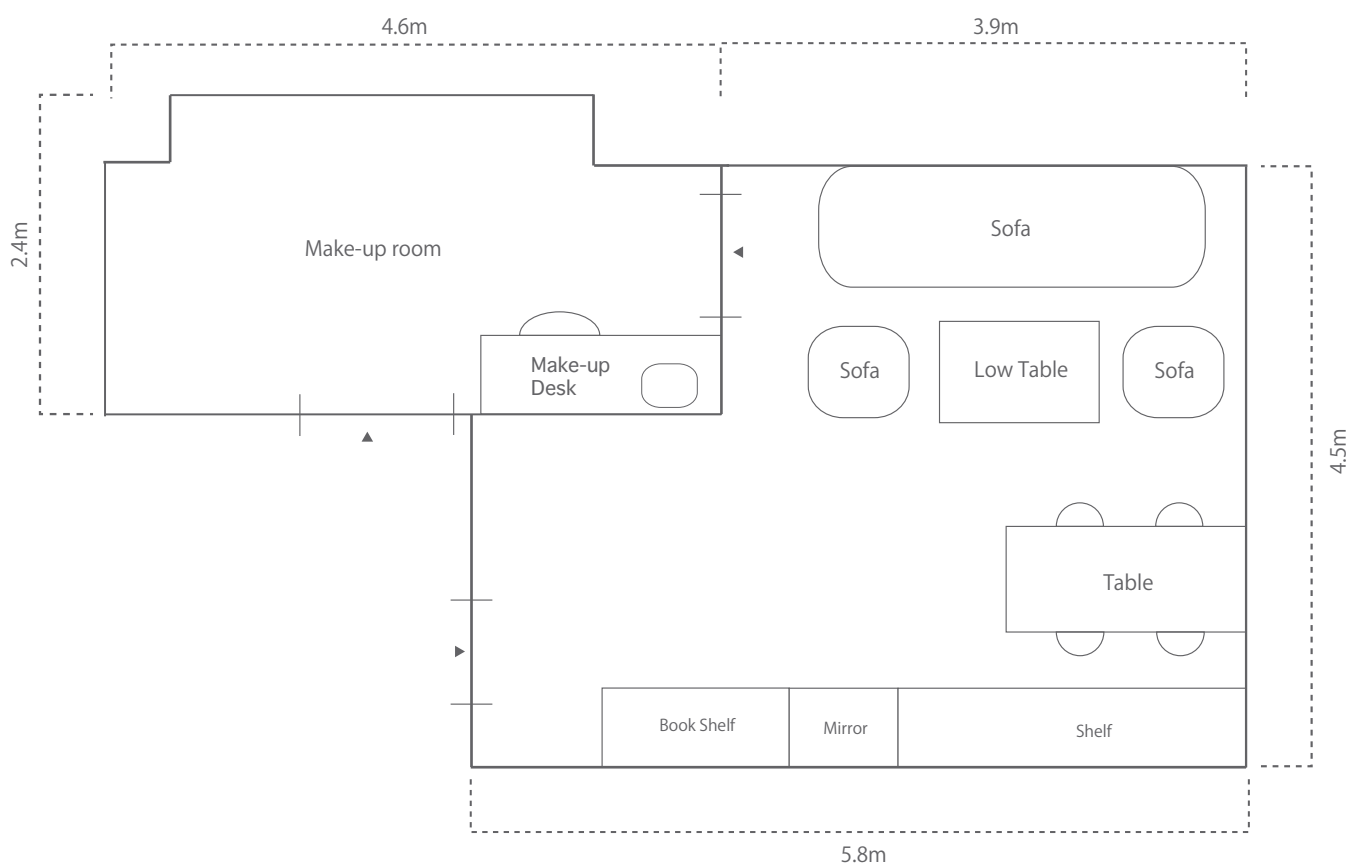
※ムービー撮影に関しましては、ご予約の際に必ずご確認ください。

**Please let us know at the time of booking if you will be shooting moving image.*

23.5.17

Guest Room [B1F]

- 施設 = メイクルーム *Other facilities = Make-up room*
- 付帯設備 = ワイヤレスインターネット接続回線 *Ancillary facilities = Wireless internet connection*



※撮影に関しましては、ご予約の際に必ずご確認ください。
*Please let us know at the time of booking if you will be shooting image.

23.4.14