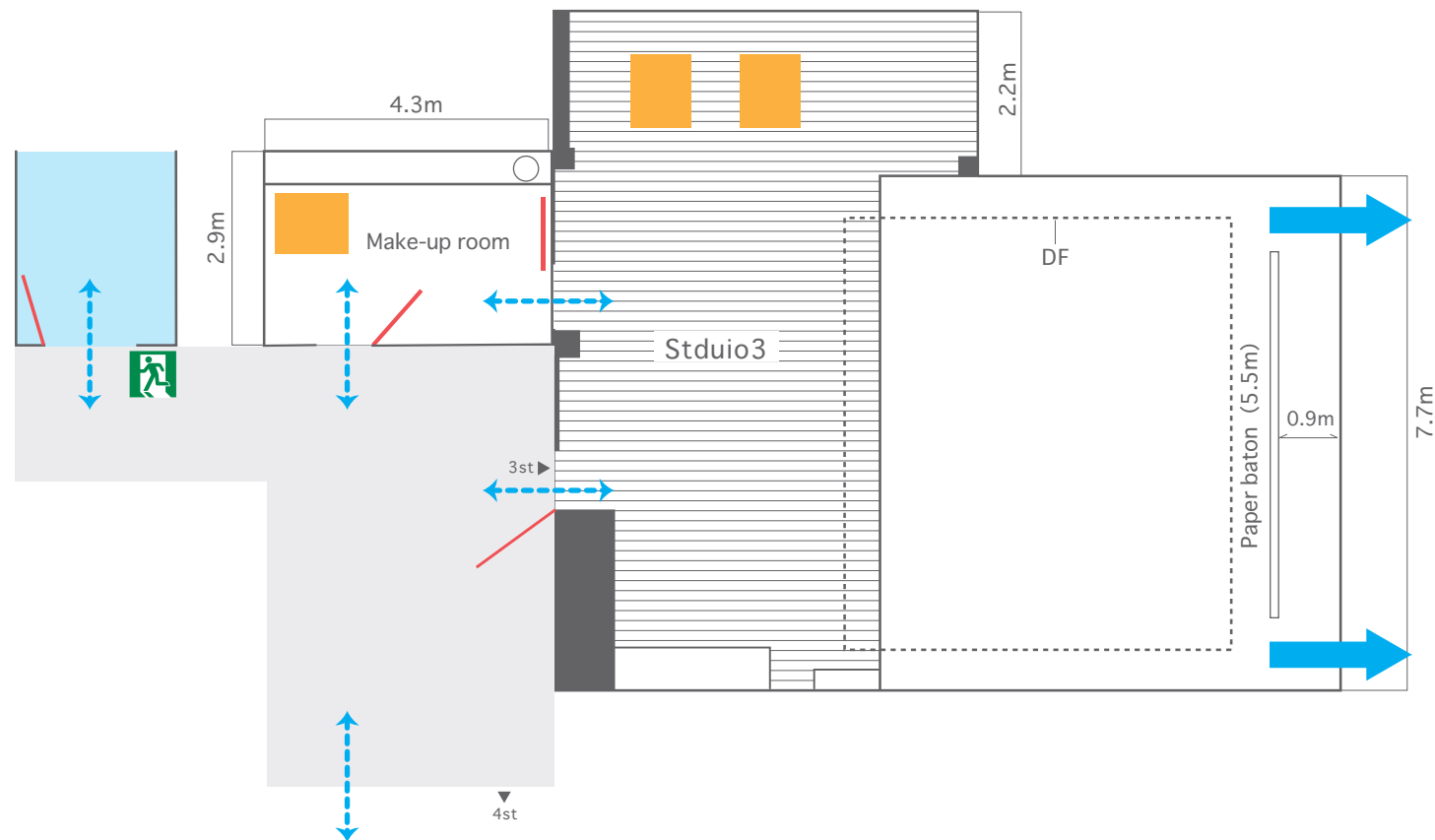


# [2F] Studio 3

奥行き 11.9m / 幅 7.7m / 高さ 5.5m

- 換気機器(熱交換型)  
2基 ... キャットウォーク  
1基 ... メイクルーム内
- ➡ 排気ファン
- ↔ 空気の流れ
- 開閉可能なドア



換気機器(熱交換型)：排気ファンで室内の汚れた空気を排出すると同時に、給気ファンで外気を取り入れ、計画的な換気ができます。また、室内温度を一定に保つ事ができます。

排気ファン：排気能力が高く、室内の空気を外に出して、空気の流れ(循環)を作ります。撮影外の時間も含め、常時稼働させております。