

[2F] Studio

# B

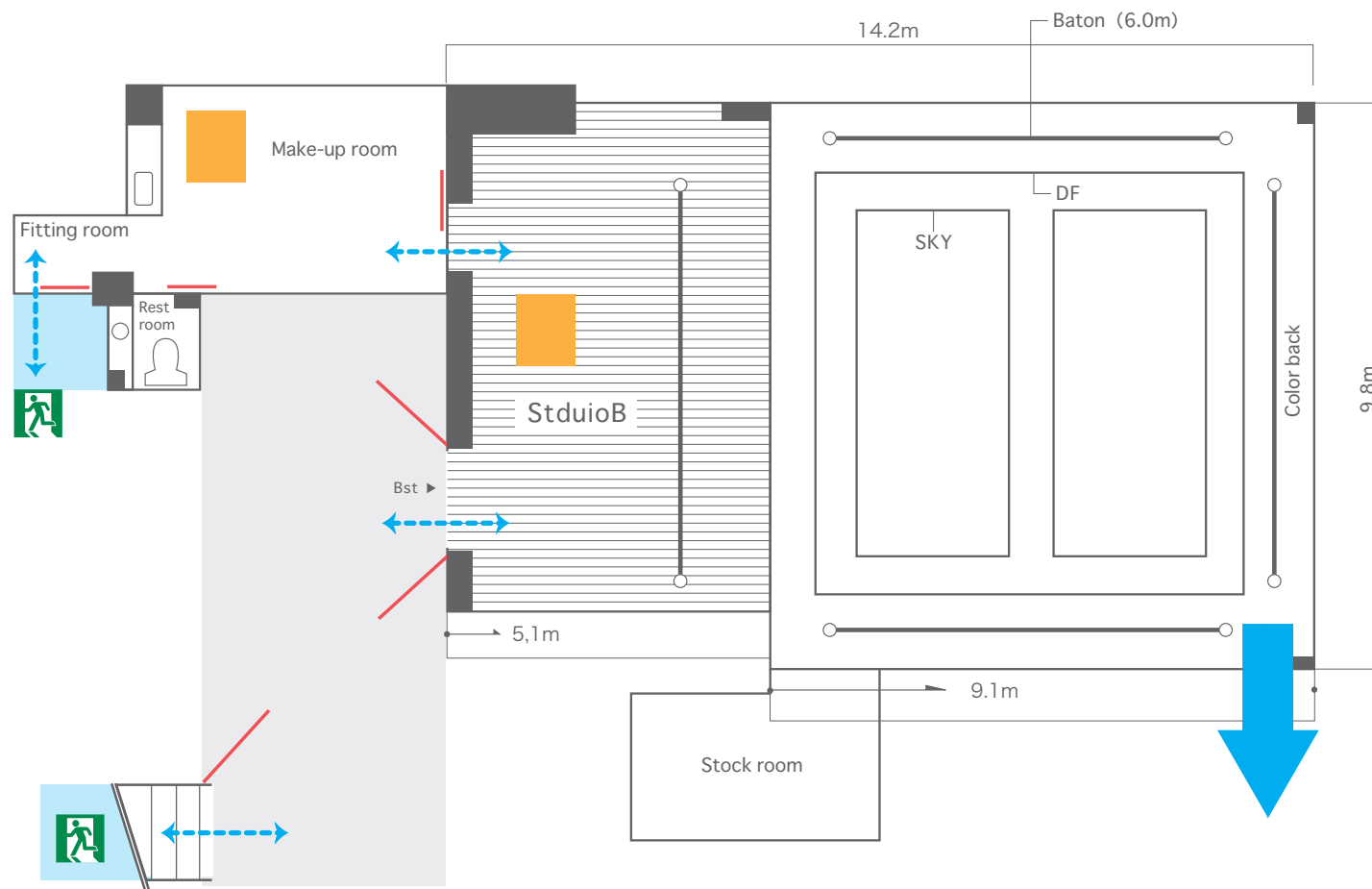
奥行き 14.2 m / 幅 9.8 m / 高さ 5.4 m

■ 換気機器 (熱交換型)  
1 基 ... スタジオ内  
1 基 ... メイクルーム内

➡ 排気ファン

↔ 空気の流れ

— 開閉可能なドア



換気機器 (熱交換型) : 排気ファンで室内の汚れた空気を排出すると同時に、給気ファンで外気を取り入れ、計画的な換気ができます。また、室内温度を一定に保つことができます。

排気ファン : 排気能力が高く、室内の空気を外に出して、空気の流れ (循環) を作ります。撮影外の時間も含め、常時稼働させております。